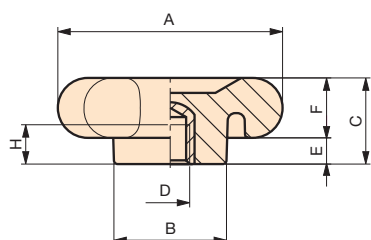


VB

Volant à cinq lobes



Insert en laiton borgne taraudé.

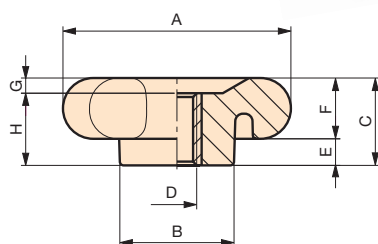
Code	Référence	A	C	B	D	H	E	F	Poids gr.
6117005	VB/75	75	28	34	M10	13	8	20	88
6117010	VB/75	75	28	34	M12	13	8	20	89

NOTE : Sur demande, selon la quantité, possibilité de couleurs et/ou d'insert acier, laiton ou inox de différentes mesures.

Matière : Duroplast noir.

VB/FP

Volant à cinq lobes



Insert en laiton traversant taraudé.

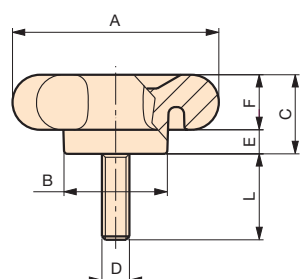
Code	Référence	A	C	B	D	H	G	E	F	Poids gr.
6119005	VB/75/FP	75	28	34	M10	21	7	8	20	90

NOTE : Sur demande, selon la quantité, possibilité de couleurs et/ou d'insert acier, laiton ou inox de différentes mesures.

Matière : Duroplast noir.

VP

Volant à cinq lobes



Tige filetée en acier zingué.

Code	Référence	A	C	B	D	L	E	F	Poids gr.
6118005	VP/75	75	28	34	M10	60	8	20	126
6118010	VP/75	75	28	34	M12	60	8	20	139

NOTE : Sur demande, selon la quantité, possibilité de couleurs et/ou d'insert acier, laiton ou inox de différentes mesures.

Matière : Duroplast noir.