

MFA

Poignée de sécurité

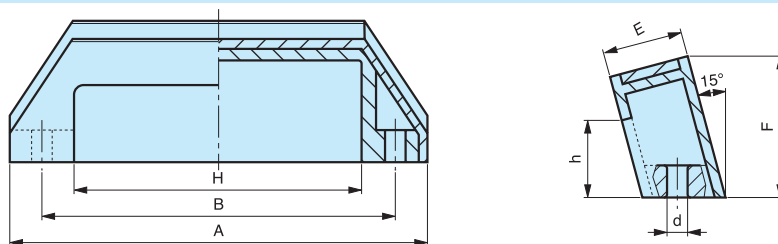


Fixation par vis.

Code	Référence	B	A	E	F	h	H	d	Poids gr.
7320020	MFA/110	110	128	25	44	24	85	6,5	62

NOTE : Fixation par vis.

Matière : Poignée technopolymère noir mat renforcé fibre de verre.
Couvercle orange RAL 2004.



MTR

Poignée tubulaire



Fixation par vis à tête cylindrique.

Code	Référence	T	L	B	A	F	L1	G	D	d	d1	h	I2	E	Poids gr.
6321100	MTR20-200	20	158	200	228	56	15	25	13	8,5	30	42	50	28	123
6321120	MTR20-300	20	258	300	328	56	15	25	13	8,5	30	42	50	28	152
6321140	MTR20-400	20	358	400	428	56	15	25	13	8,5	30	42	50	28	285
6321150	MTR20-500	20	458	500	528	56	15	25	13	8,5	30	42	50	28	215
6321160	MTR20-600	20	558	600	628	56	15	25	13	8,5	30	42	50	28	248

Code	Référence	T	L	B	A	F	L1	G	D	d	d1	h	I2	E	d2	I3	I4	Poids gr.
6321205	MTR30-300	30	236	300	342	81	22	40	17	10,5	44	60	75	42	4	15	18	360
6321215	MTR30-400	30	336	400	442	81	22	40	17	10,5	44	60	75	42	4	15	18	412
6321225	MTR30-500	30	436	500	542	81	22	40	17	10,5	44	60	75	42	4	15	18	455
6321235	MTR30-600	30	536	600	642	81	22	40	17	10,5	44	60	75	42	4	15	18	521

NOTE : Sur demande kit de fixation fourni.

Matière : Supports latéraux en technopolymère noir mat renforcé fibre de verre.
Tube en aluminium, couleur gris métallisée épaisseur 2 mm.

Support

Code	Référence	T	I1	E	F	I	D	d	G	d1	h	I2	d2	I3	I4	Poids gr.
6321005	MTR20	20	15	28	56	21	13	8,5	25	30	42	50				37
6321010	MTR30	30	22	42	81	32	17	10,5	40	44	60	75	∅ 4	15	18	122
6321300	Confezione 2 viti + 2 dadi + 2 rondelle per MTR20															
6321310	Confezione 2 viti + 2 dadi + 2 rondelle per MTR30															

MODÈLE DÉPOSÉ