



## Charnières et pièces de fixation

### ↳ Fixations

#### ↳ Fermeture à bille

#### ↳ Nylon



## Hinges and Fittings

### ↳ Fastenings

#### ↳ Ball Catch

#### ↳ Nylon

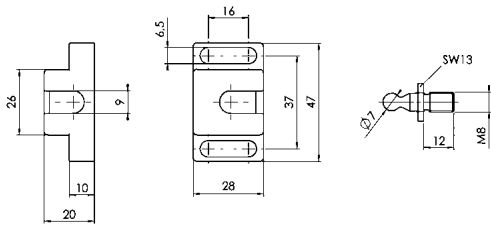


## Fermeture à bille

Nylon

## Ball Catch

Nylon



Application Application

**Désignation** Dispositif de verrouillage rapide de porte adaptable à l'épaisseur des panneaux

**Matériau** Polyamide armé de fibre de verre

**Couleur** Noire (autres couleurs sur demande)

**Contre-écrou** M8 x 12, Acier zingué/acier inoxydable SS304

**Fixation** Utilisation de vis M6

**Conditionnement** 1 pièce

**Description** A quick locking device for doors, adaptable to the thickness of the panel units

**Material** Fiberglass reinforced nylon

**Color** Black (other Colors on request)

**Counter screw** M8 x 12, zinc plated steel/stainless steel SS304

**Fastening** Using M6 screws

**Pack Quantity** 1 piece

Fermeture à bille Ball Catch	Force de verrouillage Locking Force	Contre écrou Counter Screw	Poids [g] Weight [g]	Pièce N° Part N°
léger <i>light</i>	ca. 40 N	acier zingué <i>Zinc-plated steel</i>	45.0	FA-093045
	ca. 40 N	acier inoxydable <i>Stainless steel</i>	45.0	FA-093045S03
solide <i>strong</i>	ca. 50 N	acier zingué <i>Zinc-plated steel</i>	45.0	FA-093043
	ca. 50 N	acier inoxydable <i>Stainless steel</i>	45.0	FA-093043S02