



Charnières et pièces de fixation

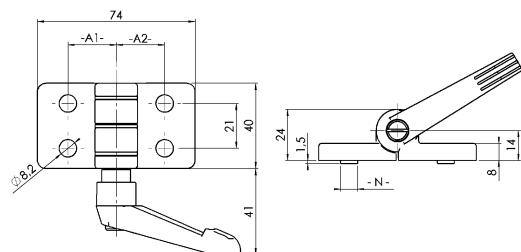
- ↳ Charnières en métal
- ↳ Charnière zinc avec manette de verrouillage
- ↳ Non-démontable

Hinges and Fittings

- ↳ Metal Hinges
- ↳ Combi Hinge with Locking Lever
- ↳ Non-detachable

Charnière zinc avec poignée de verrouillage

Zinc injecté, Non-démontable



Combi Hinge with Locking Lever

Die-cast Zinc, Non-detachable



Application Application

- Désignation** Raccordement des panneaux ou des profilés aluminium Verrouillable dans Toutes les positions
- Matériau** Charnière: Zinc injecté
Poignée indexable: Nylon, noir
Mécanisme: Acier, zingué noir
- Surface** Peinture époxy noire (autre revêtement sur demande)
- Charge maxi.** 250 Nm
- Fixation** Par l'avant, avec des vis M8
- Conditionnement** 1 pièce

- Description** To connect panels or aluminum profiles. Can be locked in any position
- Material** Hinge: Die-cast zinc
Locking lever: Nylon, black
Mechanism: Steel, black zinc plated
- Surface** Hinge: Black powder coated (other Surfaces on request)
- Max. Load** 250 Nm
- Fastening** From the front, using M8 screws
- Pack Quantity** 1 piece

| Charnière Hinge | Ergot N Locating Pins N | A1 [mm] A1 [mm] | A2 [mm] A2 [mm] | Poids [g] Weight [g] | Pièce N° Part N° |
|--------------------|----------------------------|--------------------|--------------------|-------------------------|---------------------|
| 40/45 40/40 | sans without | 22.5 | 22.5 | 211.0 | FA-095ZF4040F00S |
| | rainure 8 slot 8 | 22.5 | 22.5 | 211.0 | FA-095ZF4040F08S |
| | rainure 10 slot 10 | 22.5 | 22.5 | 211.0 | FA-095ZF4040F10S |
| 45/45 40/45 | sans without | 22.5 | 25.0 | 211.0 | FA-095ZF4045F00S |
| | rainure 8 slot 8 | 22.5 | 25.0 | 211.0 | FA-095ZF4045F08S |
| | rainure 10 slot 10 | 22.5 | 25.0 | 211.0 | FA-095ZF4045F10S |
| 45/45 45/45 | sans without | 25.0 | 25.0 | 211.0 | FA-095ZF4545F00S |
| | rainure 8 slot 8 | 25.0 | 25.0 | 211.0 | FA-095ZF4545F08S |
| | rainure 10 slot 10 | 25.0 | 25.0 | 211.0 | FA-095ZF4545F10S |