



Charnières et pièces de fixation

- ↳ Charnières en métal
- ↳ Charnière en zinc injecté
- ↳ Non-démontable

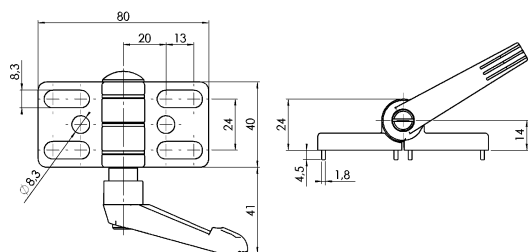
Hinges and Fittings

- ↳ Metal Hinges
- ↳ Die-cast Zinc-hinge with Locking Lever
- ↳ Non-detachable

Charnière en zinc injecté avec manette de verrouillage Die-cast Zinc-hinge with Locking Lever

Non-démontable

Non-detachable



Application Application

- Désignation** Raccordement des panneaux ou des profilés aluminium. Verrouillable dans Toutes les positions
- Matériau** Ailes: Zinc injecté
Manette indexable de verrouillage: Polyamide armé de fibre de verre
Mécanisme: Acier, zingué noir
- Surface** Peinture époxy noire (autre revêtement sur demande)
- Charge maxi.** 250 Nm
- Fixation** Par l'avant, utilisation de vis M8
- Conditionnement** 1 pièce

- Description** To connect panels or aluminum profiles. Can be locked in any position
- Material** Wings: Die-cast zinc
Locking lever: Fiberglass reinforced nylon
Mechanism: Steel, black zinc plated
- Surface** Black powder coated (other Surfaces on request)
- Max. Load** 250 Nm
- Fastening** From the front, using M8 screws
- Pack Quantity** 1 piece

**Charnière à trous oblongs
Hinge with Oblong Holes**

**Ergot N
Locating Pins N**

**Poids [g]
Weight [g]**

**Pièce N°
Part N°**

	sans <i>without</i>	197.0	FA-095300F
	rainure 8 <i>slot 8</i>	197.0	FA-095300FN08
	rainure 10 <i>slot 10</i>	197.0	FA-095300FN10