



Charnières et pièces de fixation

- ↳ Charnières en plastique
- ↳ Charnière 30
- ↳ Avec caches



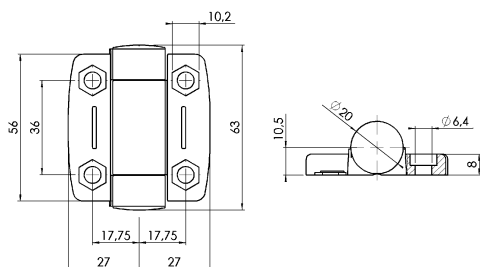
Hinges and Fittings

- ↳ Plastic Hinges
- ↳ System Hinge 30
- ↳ With Cover Caps



Charnière 30

Avec caches



System Hinge 30

With Cover Caps



Application Application

- Désignation** Raccordement des panneaux ou des profilés aluminium. Avec caches
- Matériau** Polyamide armé de fibre de verre
- Couleur** Noire (autres couleurs sur demande)
- Charge maxi.** 20 Nm
- Fixation** Par l'avant, utilisation de vis M6. Par l'arrière, utilisation d'écrous et de vis à six pans
- Conditionnement** 1 pièce

- Description** To connect panels or aluminum profiles. With cover caps
- Material** Fiberglass reinforced nylon
- Color** Black (other Colors on request)
- Max. Load** 20 Nm
- Fastening** From the front using M6 screws, from behind using hexagon nuts and screws
- Pack Quantity** 1 piece

Charnière 30 System Hinge 30	Ergots Locating Pins	Poids [g] Weight [g]	Pièce N° Part N°
	sans <i>without</i>	39.0	FA-095S3030A00
	rainure 6 <i>slot 6</i>	39.0	FA-095S3030A06
	rainure 8 <i>slot 8</i>	39.0	FA-095S3030A08

Des ailettes de tailles différentes sont disponibles sur demande.

Combinations of different wing sizes are available on request.





Charnières et pièces de fixation

- ↳ Charnières en plastique
- ↳ Charnière 40
- ↳ Avec caches



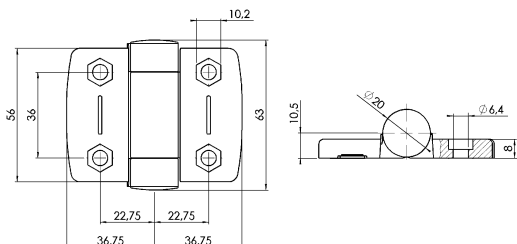
Hinges and Fittings

- ↳ Plastic Hinges
- ↳ System Hinge 40
- ↳ With Cover Caps



Charnière 40

Avec caches



System Hinge 40

With Cover Caps



Application Application

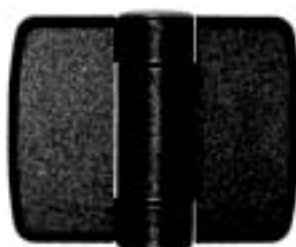
- Désignation** Raccordement des panneaux ou des profilés aluminium. Avec caches
- Matériau** Polyamide armé de fibre de verre
- Couleur** Noire (autres couleurs sur demande)
- Charge maxi.** 20 Nm
- Fixation** Par l'avant, utilisation de vis M6. Par l'arrière, utilisation d'écrous et de vis à six pans
- Conditionnement** 1 pièce

- Description** To connect panels or aluminum profiles. With cover caps
- Material** Fiberglass reinforced nylon
- Color** Black (other Colors on request)
- Max. Load** 20 Nm
- Fastening** From the front using M6 screws, from behind using hexagon nuts and screws
- Pack Quantity** 1 piece

Charnière 40 System Hinge 40	Ergots Locating Pins	Poids [g] Weight [g]	Pièce N° Part N°
	sans <i>without</i>	51.0	FA-095S4040A00
	rainure 8 <i>slot 8</i>	51.0	FA-095S4040A08
	rainure 10 <i>slot 10</i>	51.0	FA-095S4040A10

Des ailettes de tailles différentes sont disponibles sur demande.

Combinations of different wing sizes are available on request.





Charnières et pièces de fixation

- ↳ Charnières en plastique
- ↳ Charnière 30, avec fonction de positionnement
- ↳ Avec caches

Hinges and Fittings

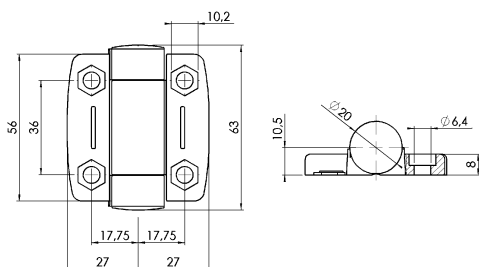
- ↳ Plastic Hinges
- ↳ System Hinge 30, with Positioning Function
- ↳ With Cover Caps

Charnière 30, avec fonction de positionnement

Avec caches

System Hinge 30, with Positioning Function

With Cover Caps



Application Application

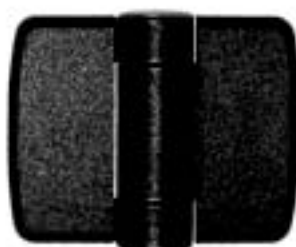
- Désignation** Raccordement des panneaux ou des profilés aluminium. Avec caches. Maintien d'une porte ou d'un volet ouvert à 85° ou 175° ou soigneusement fermé.
- Matériau** Ailes: Polyamide armé de fibre de verre
Axe: Métal
- Couleur** Noir
- Charge maxi.** 20 Nm
- Fixation** Par l'avant, utilisation de vis M6. Par l'arrière, utilisation d'écrous et de vis à six pans
- Conditionnement** 1 pièce

- Description** To connect panels or aluminum profiles. With cover caps. To hold a door or flap open at an angle at 85° or 175° or to keep it securely closed
- Material** Wings: Fiberglass reinforced nylon
Bolt: Metal
- Color** Black
- Max. Load** 20 Nm
- Fastening** From the front using M6 screws, from behind using hexagon nuts and screws
- Pack Quantity** 1 piece

Charnière 30 avec fonction de positionnement System Hinge 30 with positioning function	Ergots Locating Pins	Poids [g] Weight [g]	Pièce N° Part N°
	sans without	73.0	FA-095SR3030A00
	rainure 6 slot 6	73.0	FA-095SR3030A06
	rainure 8 slot 8	73.0	FA-095SR3030A08

Des ailettes de tailles différentes sont disponibles sur demande.

Combinations of different wing sizes are available on request.





Charnières et pièces de fixation

- ↳ Charnières en plastique
- ↳ Charnière 40, avec fonction de positionnement
- ↳ Avec caches

Hinges and Fittings

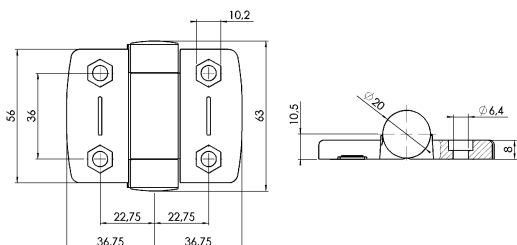
- ↳ Plastic Hinges
- ↳ System Hinge 40, with Positioning Function
- ↳ With Cover Caps

Charnière 40, avec fonction de positionnement

Avec caches

System Hinge 40, with Positioning Function

With Cover Caps



Application Application

Désignation Raccordement des panneaux ou des profilés aluminium. Avec caches. Maintien d'une porte ou d'un volet ouvert à 85° ou 175° ou soigneusement fermé.

Matériau Ailes: Polyamide armé de fibre de verre
Axe: Métal

Couleur Noir

Charge maxi. 20 Nm

Fixation Par l'avant, utilisation de vis M6. Par l'arrière, utilisation d'écrous et de vis à six pans

Conditionnement 1 pièce

Description To connect panels or aluminum profiles. With cover caps. To hold a door or flap open at an angle at 85° or 175° or to keep it securely closed

Material Wings: Fiberglass reinforced nylon
Bolt: Metal

Color Black

Max. Load 20 Nm

Fastening From the front using M6 screws, from behind using hexagon nuts and screws

Pack Quantity 1 piece

Charnière 40 avec fonction de positionnement System Hinge 40 with positioning function	Ergots Locating Pins	Poids [g] Weight [g]	Pièce N° Part N°
	sans without	93.0	FA-095SR4040A00
	rainure 8 slot 8	93.0	FA-095SR4040A08
	rainure 10 slot 10	93.0	FA-095SR4040A10

Des ailettes de tailles différentes sont disponibles sur demande.

Combinations of different wing sizes are available on request.

