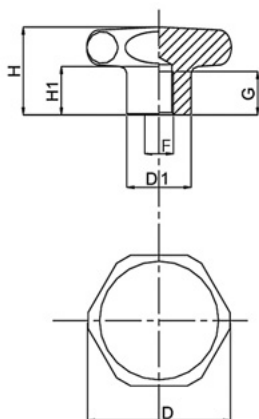


Volant de serrage

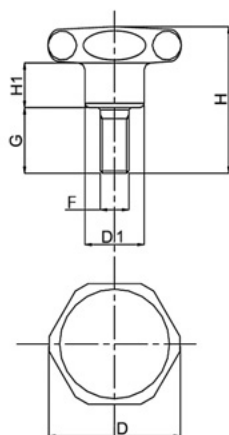


Code	Référence	D	D1	H	H1	G	F
MA-30000E/27	BOUTON D27 M5	27	15	19	10	10	M5
MA-30010E/33	BOUTON D33 M6	33	19	23	12	12	M6
MA-30020E/40	BOUTON D40 M8	40	21	27	15	13	M8
MA-30030E/50	BOUTON D50 M10	50	25	33	17,5	17	M10
MA-30040E/60	BOUTON D60 M12	60	27	37	20	20	M12

NOTE : Bouton sans cavité, particulièrement adapté aux applications destinées aux industries pharmaceutiques, chimiques et alimentaires.

Matière : Acier inox AISI 304 (316 sur demande).

Volant de serrage



Code	Référence	D	D1	H	H1	G	F
MA-30060E/27	BOUTON D27 M6	27	15	30	10	10	M6
MA-30070E/33	BOUTON D33 M8	33	19	43	11	20	M8
MA-30080E/40	BOUTON D40 M8	40	21	47	15	20	M8
MA-30090E/50	BOUTON D50 M10	50	25	63	17,5	30	M10
MA-30100E/60	BOUTON D60 M12	60	27	77	20	40	M12

NOTE : Bouton sans cavité, particulièrement adapté aux applications destinées aux industries pharmaceutiques, chimiques et alimentaires.

Matière : Acier inox AISI 304 (316 sur demande).