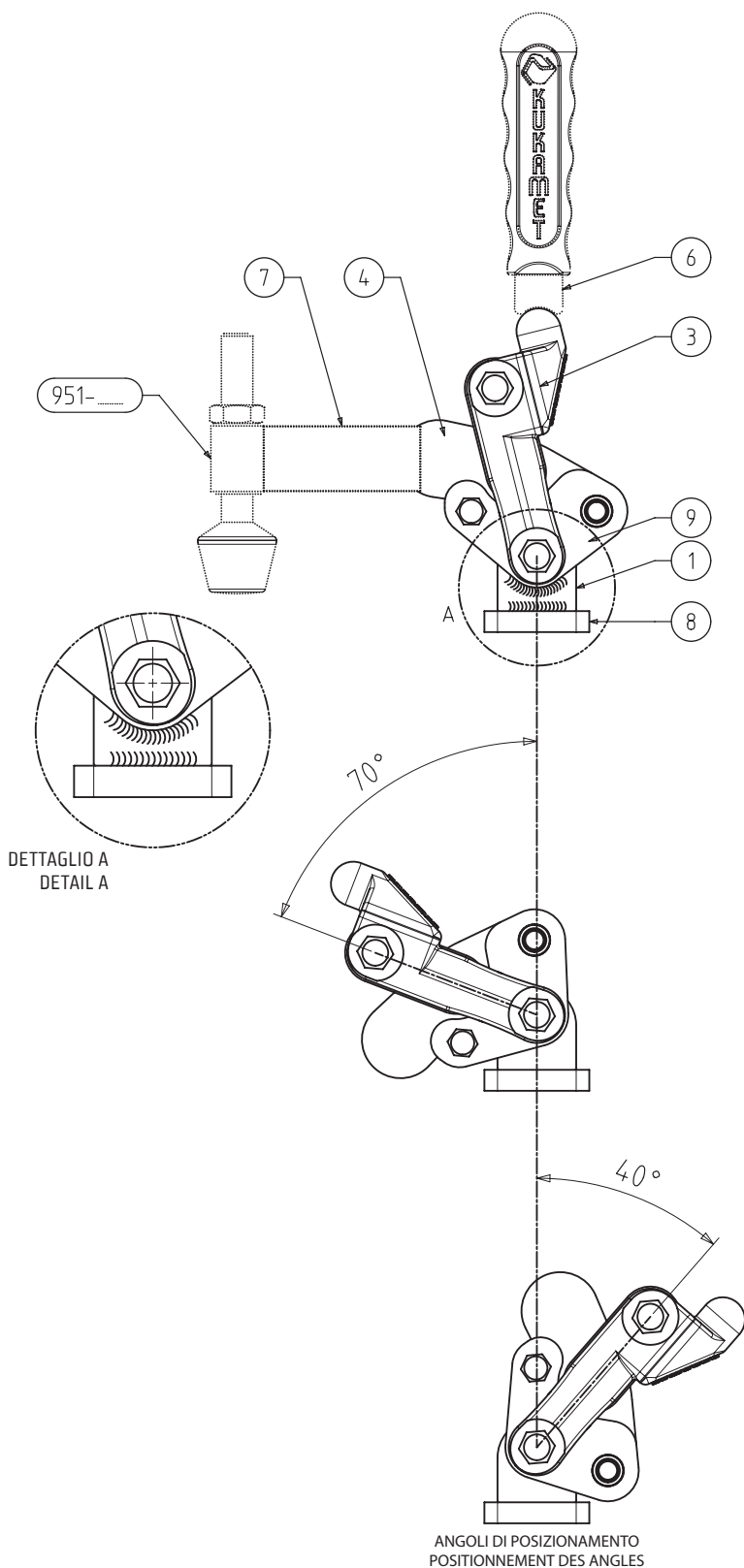


Istruzioni di Assemblaggio Per Attrezzi di Bloccaggio Modulari
Instructions de Montage



ISTRUZIONI PER IL MONTAGGIO

DOPO AVER MESSO L'ATTEZZO IN POSIZIONE

- *SALDARE IL N°1 CON IL N°8
- *SALDARE IL N°9 CON IL N°1
- *LA SALDATURA VA FATTA DA AMBO I LATI
- *LA SALDATURA NON VA FATTA NELLO STESSO PUNTO
- *UNA SALDATURA TROPPO PROLUNGATA PUO' CAUSARE DEFORMAZIONI

IN CASO DI NECESSITA'

- *IL N°6 PUO' ESSERE SALDATO CON IL N°3
- *IL N°7 PUO' ESSERE SALDATO ALLA GANASCIA N°4

INSTRUCTIONS DE MONTAGE :

APRÈS POSITIONNEMENT DU PRODUIT

- *SOUDER LE N°1 À LA PLAQUE DE BASE N°8
- *SOUDER LE N°9 À LA PIÈCE N°1

IMPORTANT

- *LA SOUDURE DOIT ÊTRE FAITE SUR LES 2 CÔTES
- *LES SOUDURES NE DOIVENT PAS ÊTRE CONCENTRÉES SUR UN SEUL POINT
- *UN SOUDAGE TROP IMPORTANT PEUT CAUSER UNE DÉFORMATION

EN OPTION

- * LE LEVIER N°6 PEUT ÊTRE SOUDÉE AU BRAS N°3
- * L'EXTENSION DU BRAS N°7 PEUT ÊTRE SOUDÉE AU BRAS N°4

PROPRIETA' DEL MATERIALE

GLI ATTREZZI DI BLOCCAGGIO MODULARI SONO REALIZZATI IN ACCIAIO FORGIATO E BRUNITO, I PERNI IN ACCIAIO TEMPRATO RETTIFICATO E LE SPINE IN ACCIAIO TEMPRATO E LUBRIFICATO; SONO MOLTO DUREVOLI E ADATTI PER RESISTERE A CARICHI PESANTI.

PROPRIETES

LES ÉLÉMENTS DE BRIDAGES SONT RÉSIDANTS AUX CHARGES IMPORTANTES PAR L'EMPLOI D'ACIER FORGÉ BRUNI, DOUILLES ET AXES TRAITÉS ET LUBRIFIÉS POUR UNE UTILISATION INTENSIVE.