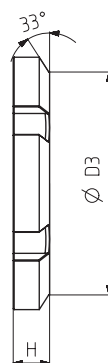
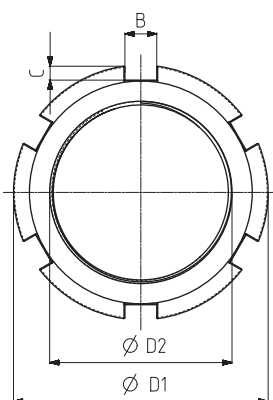


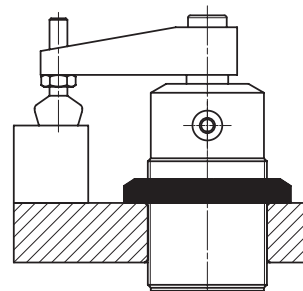
6010-3



Ghiera (DIN 70852)
Ecrou de blocage (DIN 70852)



Opzioni di Montaggio
Options de Montage



- 1-) Montaggio con ghiera dall'alto bloccando l'attrezzatura
- 2-) Utilizzare chiave per stringere DIN 1810 A

- 1-) Montage avec écrou de blocage par le dessus.
- 2-) Clé DIN 1810A

KOD	MODELLO NR	B	C	ØD1	ØD2	ØD3	H	PESO (POIDS) (gr ±%2)
6010-3-25	6013-6014-6015-25	7	3,3	56	M 40 x 1,5	49	8	66
6010-3-32	6013-6014-6015-32	8	3,8	68	M 50 x 1,5	60	8	88
6010-3-40	6013-6014-6015-40	8	3,8	75	M 55 x 1,5	67	8	112
6010-3-50	6013-6014-6015-50	11	4,3	85	M 65 x 1,5	76	9	141

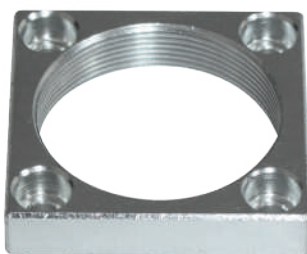
NOTE:
- Corpo in acciaio zincato
Vantaggi :
- Evita il taglio del filetto nel montaggio

Note: I fori di fissaggio sono adatti ai modelli 6014 e 6015

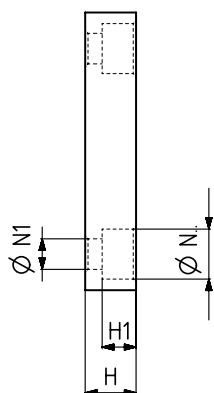
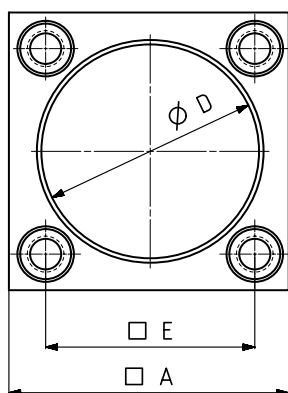
NOTE:
- Acier galvanisé (Cr3)
Avantages :
Evite de fileter la pièce montage

Note : Cotes des fixations identiques aux code 6014 et 6015

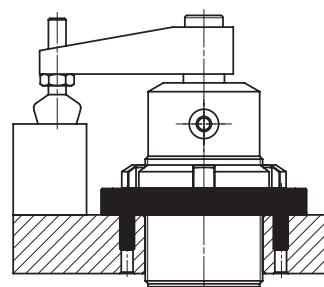
6010-4



Flangia Filettata
Bride de Fixation



Opzioni di Montaggio
Options de Montage



- 1)- Filettatura per montaggio su corpo del cilindro
- 2)- Fissaggio con la ghiera all'attrezzatura
- 3)- Fori con sede per viti di fissaggio

- 1-) Montage par fixation sur bride
- 2-) Montage avec écrou de blocage.
- 3-) Montage avec bride.

KOD	MODELLO NR	A	E	ØD	H	H1	ØN	ØN1	PESO (POIDS) (gr ±%2)
6010-4-25	6013-6014-6015-25	50	37	M 40 x 1,5	10	6	9	5,5	82
6010-4-32	6013-6014-6015-32	60	45	M 50 x 1,5	12	7	11	6,5	125
6010-4-40	6013-6014-6015-40	70	50	M 55 x 1,5	12	7	11	6,5	208
6010-4-50	6013-6014-6015-50	80	58	M 65 x 1,5	15	9	13	8,5	320