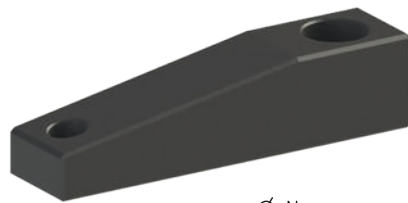
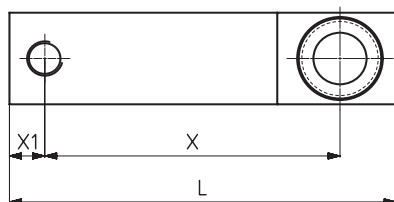
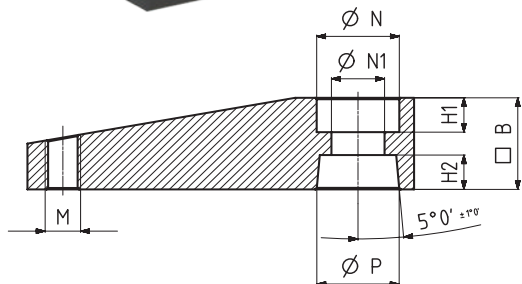
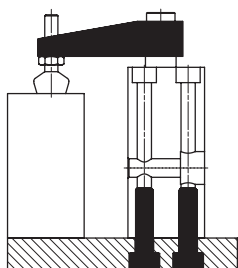


6010-1



**Staffa di Bloccaggio**  
Bras de Serrage

Opzioni di Montaggio  
Options de Montage



**NOTE:**

- Corpo in alluminio anodizzato per resistere alla corrosione

Accessori (non inclusi nel prezzo)

1-) Parte da stringere ( 911, 912, 913, 914, 915, 916 )

**Montaggio staffa di bloccaggio:**

- 1)- Montare la staffa di bloccaggio con la rondella elastica e il bullone nello stelo del pistone
- 2)- Ruotare la staffa di bloccaggio in posizione
- 3)- Fissare il bullone con la chiave.

**Smontaggio staffa di bloccaggio:**

- 1)- Svitare il bullone con la chiave
- 2)- Come da figura, separare la staffa di bloccaggio dallo stelo del pistone mediante martello in plastica

**Attenzione! Non dare colpi laterali come da figura.**

Note :

-Acier phosphaté contre la corrosion

Accessoires non inclus dans le prix

1-) FRANZICA ÇEVİRİŞİ YOK ( 911,912,913,914,915,916 )

**Montage du bras de serrage :**

- 1-) Installer le bras avec une rondelle et une vis - fixation dans la tige du piston.
- 2)- Tourner le bras dans la position.
- 3)- Tenir le bras avec une clé et serrer la vis.

**Démontage du bras de serrage :**

- 1)- Tenir le bras avec une clé et dévisser.
- 2)- Comme le montre la photo, avec un maillet léger séparer le bras de la tige.

**Attention ! Comme le montre la photo ne pas taper sur le coté du bras.**

KOD	MODELLO NR	B	H1	H2	L	M	ØN	ØN1	ØP	X	X1	PESO (POIDS) (gr ±%)
6010-1-25	6012-6013-6014-6016-25	16	6	6,5	66	M6	14,7	8,5	14	50	6	90
6010-1-32	6012-6013-6014-6016-32	20	7	9	80	M8	14,7	8,5	16	60	10	183
6010-1-40	6012-6013-6014-6016-40	20	7	9	90	M8	14,7	8,5	16	70	10	213
6010-1-50	6012-6013-6014-6016-50	25	9	10	105	M12	18,5	10,5	20	80	10	370



6010-2



**Adattatore Della Staffa di Bloccaggio**  
Adaptateur Pour Bras de Serrage

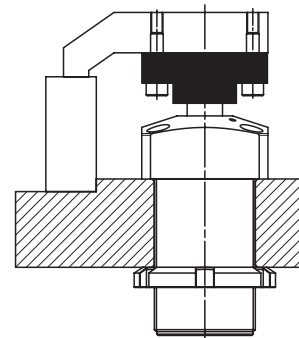
**NOTE:**

- Corpo in alluminio anodizzato per resistere alla corrosione
- Adatto per alloggiamento della staffa di bloccaggio

**NOTE:**

- Acier phosphaté contre la corrosion
- Utiliser pour des montages avec bras spéciaux.

Opzioni di Montaggio  
Options de Montage



KOD	MODELLO NR	B	H	H1	H2	H3	L	L1	M	ØN	ØN1	ØP	X	PESO (POIDS) (gr ±%)
6010-2-25	6012-6013-6014-6016-25	16	20	8	6,5	8	50	25	5,5	14,5	8,5	14	38	74
6010-2-32-40	6012-6013-6014-6016-32-40	20	25	11	9	10	60	30	7	14,5	8,5	16	45	147
6010-2-50	6012-6013-6014-6016-50	25	30	14	10	12	65	30	9	18,5	10,5	20	48	220

**1-) Elemento di connessione tra la staffa e lo stelo del pistone**

1-) Montage avec support de bras et fixation sur le piston.